



## Lettre d'information du mois d'Octobre

### Mairie

#### Suivi de chantier du bâtiment Nord de l'école

Les avancées du chantier du bâtiment nord de l'école :

- la réfection de la toiture est terminée
- la cage d'escalier a été préparée pour accueillir l'élévateur extérieur
- la centrale de traitement d'air a été installée dans les combles.



Rendez-vous le mois prochain pour suivre les prochaines étapes : plomberie, électricité, menuiseries... C'est à l'intérieur que le chantier continue !



### **Amélioration de la sécurité routière sur l'avenue Léopold Fabre**

Après l'expérimentation de l'hiver dernier sur l'avenue Léopold Fabre la stratégie d'apaisement des vitesses dans la traversée du centre-bourg continue :

- Maintien des priorités à droite
- Installation d'un radar pédagogique dans la zone 30 du centre bourg
- Pérennisation des 2 zones 30 : du centre bourg et des Jailleux
- Création de 2 plateaux ralentisseur au niveau du bureau d'information touristique et aux Jailleux, dont les travaux sont programmés fin octobre



## Locations touristiques et performance énergétique : ce qui a changé en 2025

Plusieurs évolutions réglementaires importantes concernent désormais les locations de logements, notamment en matière de **Diagnostic de Performance Énergétique (DPE)** et de **meublés de tourisme**. Ces changements visent à mieux encadrer les locations, à limiter les abus et à améliorer la qualité du parc immobilier.

**Ce qui ne change pas** : pour toutes les locations touristiques, le propriétaire est redevable de la taxe de séjour auprès de la mairie. Les recettes de cette taxe permettent aux collectivités locales de disposer de ressources complémentaires pour développer l'offre touristique sur leurs territoires.

[Site internet du Service Public](#)



## Poteaux de défense incendie dans les copropriétés

La commune de Lans-en-Vercors a constaté que plusieurs poteaux incendie privés n'étaient pas accessibles en période hivernale.

A l'approche de l'hiver, il est essentiel de rappeler que tous les poteaux d'incendie privés doivent être jalonnés pour éviter qu'ils soient détériorés ou ensevelis par les engins de déneigement. Ils doivent être déneigés par vos soins dans les meilleurs délais pour optimiser l'intervention rapide des secours qui est capitale.

Tout propriétaire privé d'un poteau incendie doit procéder à son contrôle technique tous les 3 ans et transmettre le **rapport de vérification du bon fonctionnement de ce poteau d'incendie** en mairie afin de l'inclure dans l'inventaire du SDIS38 (Service Départemental d'Incendie et de Secours de l'Isère).

## Enfance - Jeunesse

### On pense déjà aux vacances !

A peine la rentrée passée, l'équipe de la Passerelle pense déjà aux vacances ! Pas pour les agents, priorité aux enfants ! Voici le programme d'animation spécialement conçu pour occuper nos petites têtes blondes pour ces premières vacances de l'année scolaire. Vive l'automne !

**DU 20 AU 24  
OCTOBRE**

**LUNDI :**

Jeux Antiques  
-  
Le un quart des neiges

**MARDI :**

Le deux quarts des neiges  
-  
Je m'a muse

**MERCREDI :**

Chasse comme des DRUIDES  
(Sortie avec pique-nique)

**JEUDI :**

Le cheval de troie  
-  
Les trois quarts des neiges

**VENDREDI :**

Le grand banquet  
-  
C'est la fête au village

**LUG PARTY**

**MATERNELLES**

**VOUS POUVEZ DÉPOSER VOS ENFANTS  
ENTRE 7H30 ET 9H ET VENIR LES  
RÉCUPÉRER ENTRE 17H ET 18H30  
POUR LE BON DÉROULÉ DE LA  
JOURNÉE MERCI DE RESPECTER LES  
HORAIRE.**

**CHAQUE ENFANT DOIT AVOIR UNE  
TENUE ADAPTÉE À L'ACTIVITÉ ET À  
LA MÉTÉO.**

**UN CHANGE EST DEMANDÉ DANS LE  
SAC AINSI QU'UNE GOURDE**

**DURANT LES DEUX SEMAINES DE  
VACANCES, LES ENFANTS  
RÉALISERONT LA DÉCORATION D'UN  
GÂTEAU GÉANT, QUI SERA MIS À  
L'HONNEUR POUR CÉLÉBRER LE 50<sup>e</sup>  
ANNIVERSAIRE DE LA STATION ET LES  
10 ANS DU CAIRN AU MOIS DE  
DÉCEMBRE**

**DU 27 AU 31  
OCTOBRE**

**LUNDI :**

Affiche cinéma / Clap-clap  
-  
CHUNKY

**MARDI :**

Entrons dans le tipi / Tous en scène  
-  
Les mains nous parlent

**MERCREDI :**

Immersion à Antelope Canyon (Sortie)  
-  
Page par page

**JEUDI :**

La tribu des Navajos / Tous en rythme  
-  
Pow-Wow

**VENDREDI :**

Coiffe Navajos / Chacun son sport  
-  
La ronde des Navajos

**LA TRIBU DES NAVAJOS**

**DU 20 AU 24  
OCTOBRE**

**LUNDI :**

Le petit monde de la forêt  
-  
L'élection du chef du hameau

**MARDI :**

Les rois de la forêt  
-  
La ronde du petit peuple

**MERCREDI :**

La balade du petit peuple  
(sortie avec pique-nique)  
-  
Master mind nature

**JEUDI :**

Tout droit sorti de la forêt  
-  
La course aux insectes (sortie)

**VENDREDI :**

Forêt noire  
-  
L'anniversaire du petit peuple de la forêt

**L'ANNIVERSAIRE DU  
PEUPLE DE LA FORÊT**

**ÉLÉMENTAIRES**

**VOUS POUVEZ DÉPOSER VOS ENFANTS  
ENTRE 7H30 ET 9H ET VENIR LES  
RÉCUPÉRER ENTRE 17H ET 18H30.  
POUR LE BON DÉROULÉ DE LA  
JOURNÉE MERCI DE RESPECTER LES  
HORAIRE.**

**CHAQUE ENFANT DOIT AVOIR UNE  
TENUE ADAPTÉE À L'ACTIVITÉ ET À  
LA MÉTÉO.**

**UN CHANGE EST DEMANDÉ DANS LE  
SAC AINSI QU'UNE GOURDE**

**DURANT LES DEUX SEMAINES DE  
VACANCES, LES ENFANTS  
RÉALISERONT LA DÉCORATION D'UN  
GÂTEAU GÉANT, QUI SERA MIS À  
L'HONNEUR POUR CÉLÉBRER LE 50<sup>e</sup>  
ANNIVERSAIRE DE LA STATION ET LES  
10 ANS DU CAIRN AU MOIS DE  
DÉCEMBRE**

**DU 27 AU 31  
OCTOBRE**

**LUNDI :**

Les géants du cinéma  
-  
Les plus grand mimes

**MARDI :**

Petits et grands sportifs du village  
-  
Qui fera les plus grands pas?

**MERCREDI :**

A la recherche des p'tits géants (sortie)  
-  
Crée ton géant

**JEUDI :**

On est de grands gourmands  
-  
On nous a volé le trésor !!

**VENDREDI :**

C'est du grand art  
-  
Les géants d'Afrique

Spectacle "Poussin" au Cairn à 16h  
**LE PEUPLE DES P'TITS  
GÉANT**

**Solidarité**

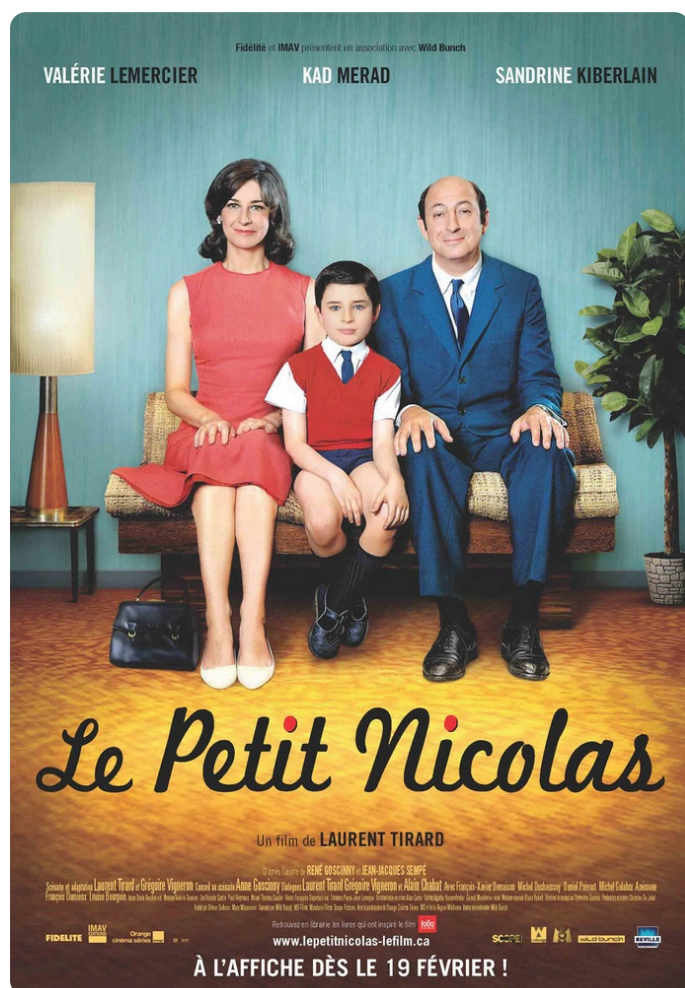
Le Centre Communal d'Action Sociale (CCAS) met en place une aide financière complémentaire pour les familles afin de favoriser l'accès aux activités sportives, culturelles ou de loisirs aux enfants de 3 à 12 ans.

Toutes les familles lantières (en résidence principale) peuvent bénéficier d'une aide de 20 à 40€ par enfant en fonction de leur quotient familial. Les dépenses pour ces activités doivent être engagées entre le 1er janvier et le 30 octobre.

**Les conditions d'attribution et la liste des pièces à fournir sont mentionnées dans le formulaire à compléter et à remettre au CCAS de la mairie de Lans-en-Vercors au plus tard le 31 octobre.**



[Télécharger le formulaire](#)



## La Semaine Bleue à Lans-en-Vercors

Mardi 7 octobre : 9h-10h30 — Café « mémoire

»

Chacun vient avec une image, une photo ou un objet qui permet de raconter une anecdote, un souvenir à partager en convivialité. Ouvert à tous, [sur inscription](#).

Salle des fêtes - Lans-en-Vercors

10h-11h — Comptines intergénérationnelles

Venez partager et échanger avec les tout-petits (moins de 3 ans) autour de vos comptines d'enfance.

Médiathèque intercommunale - Lans-en-Vercors

Mercredi 8 octobre - 16h - Cinéma intergénérationnel "Le Petit Nicolas"

La comédie de Laurent Tirard (2009) est proposée gratuitement et [sur inscription](#) à tous les seniors.

Un moment ouvert à l'intergénérationnel : les grands-parents sont invités à partager la séance avec leurs petits-enfants.

Séance offerte par le CCAS de Lans-en-Vercors.

La projection sera suivie d'un temps convivial autour d'une collation.

Cinéma Le Clap - Lans-en-Vercors

Retrouvez tout le programme de la semaine Bleue sur l'ensemble du territoire

 NOËL DES AÎNÉS

## NOËL DES AÎNÉS 2025

LE MAIRE DE LANS-EN-VERCORS, SON CONSEIL MUNICIPAL AINSI QUE LES MEMBRES DU CENTRE COMMUNAL D'ACTION SOCIALE ONT LE PLAISIR DE VOUS OFFRIR LE CHOIX ENTRE UN REPAS ET UN COLIS, DÈS L'ÂGE DE 65 ANS.

**Le repas sera servi :**  
vendredi 12 décembre 2025 à 12h au restaurant du Col de l'Arc.  
Ce repas est offert aux personnes de la commune en résidence principale. Les conjoints accompagnateurs de moins de 65 ans pourront s'inscrire, en réglant le montant du repas auprès du CCAS.  
Seuls les 80 premiers inscrits pourront bénéficier du repas, la salle ne pouvant accueillir davantage de personnes.

Vous pouvez également vous inscrire par téléphone au CCAS de la mairie.

**Infos Mairie**  
1, place de la Mairie,  
38250 Lans-en-Vercors  
04 76 95 40 44  
mairie@lansvercors.fr  
www.mairie-lansvercors.fr  
Horaires d'ouverture :  
du lundi au jeudi de 9h à 12h et de 14h à 17h  
le vendredi de 9h à 12h et de 14h à 16h

**REPAS**  
Nombre de personnes au repas ?   
Souhaitez-vous que l'on passe vous chercher à votre domicile ? (exclusivement en cas de handicap) : santé, mobilité

**COLIS**  
Nombre de personnes ?   
(à partir de 65 ans révolus)  
Avez-vous besoin que le colis soit porté à votre domicile ? (exclusivement en cas de handicap) : santé, mobilité

l'excepté que mes données puissent être utilisées dans le cadre des actions du CCAS, dans le respect du Règlement Général sur la Protection des Données (RGPD)

LES JOURS DE LANS - AUTOMNE 2025 - 9

## Noël des aînés 2025

La mairie et le CCAS offrent aux lansiers en résidence principale le choix entre un repas et un colis, dès l'âge de 65 ans.

**Vous pouvez vous inscrire auprès de la mairie, avant le 17 octobre.**

Seuls les 80 premiers inscrits pourront bénéficier du repas au Col de l'Arc le vendredi 12 décembre, la salle ne pouvant accueillir davantage de personnes.

Le colis sera distribué salle St Donat le mercredi 10 décembre de 14h à 17h. Les enfants de la Passerelle seront présents de 15h30 à 16h30 pour partager ce moment convivial et intergénérationnel.

# Patrimoine



## Le bloc gnomonique remis en fonction

Mais qu'est-ce que c'est ? Un bloc gnomonique est une sculpture comportant plus d'un cadran solaire. Dans ce cas, il indique l'heure à Lans en Vercors mais aussi à St Donat car cette sculpture avait été créée, pour commémorer le jumelage avec St Donat, en 1991 par Claude Chevènement, tailleur de pierre à St-Antoine-l'Abbaye.

Pour être à nouveau "à l'heure", il a été déplacé de 10° vers l'ouest (car 1° entraîne une erreur de 4 min) et la tige indiquant l'heure a été remplacée.

Merci à l'investissement citoyen et à celui des services techniques pour redonner vie à ce cadran solaire.

# Environnement



## Déclarez vos ruches

entre le 1<sup>er</sup> septembre et le 31 décembre



- Une obligation annuelle pour tout apiculteur, dès la première colonie d'abeilles détenue.
- Toutes les colonies d'abeilles sont à déclarer, qu'elles soient en ruches, ruchettes ou ruchettes de fécondation.

Une procédure simplifiée de déclaration en ligne

[mesdemarches.agriculture.gouv.fr](https://mesdemarches.agriculture.gouv.fr)

### QUELS AVANTAGES POUR LES APICULTEURS ?



Connaitre l'évolution du cheptel apicole



Améliorer la santé des abeilles



Mobiliser des aides européennes

## Déclarez vos ruches !

Tout propriétaire ou détenteur de colonies d'abeilles - dès la 1<sup>ère</sup> ruche - a l'obligation de procéder à une déclaration de détention et d'emplacement de ruches pendant la campagne annuelle qui a lieu entre le **1<sup>er</sup> septembre et le 31 décembre**.

Une page dédiée est disponible sur le site Mes démarches :

<https://mesdemarches.agriculture.gouv.fr/demarches/particulier/effectuer-une-declaration-55/article/declarer-des-ruches>

Les apiculteurs ne disposant pas de connexion pour faire une télédéclaration peuvent procéder à une déclaration de ruches par voie postale :

HANDI CONSEILS

DGAL - Déclaration de ruches

2 bis boulevard du premier RAM

10 000 TROYES

## Le SMICTOM de la Bièvre : un partenaire au service des déchets

Vous voulez tout savoir sur vos déchets ? Tout est dit dans cette courte vidéo :



## Régie d'Exploitation des Montagnes de Lans

### Saison hivernale : top départ !

Préparez dès à présent votre hiver, du 9 au 13 octobre 2025 (inclus), retrouvez les Ventes Flash des forfaits saison de ski alpin et de ski nordique :

- Nordic Pass Vercors Hiver Adulte : 111€ (164€) - Enfant/Étudiant : 39€ (56€) – Sénior : 64€ (87€)
- Pass Alpin Lans Adulte : 195€ (280€) - Enfant/Étudiant/Sénior : 165€ (238€)
- Nouveauté : Pass Envie-Liberté Adulte : 99€ (130€) - Enfant/Étudiant/Sénior : 79€ (110€)

Ensuite on passe aux préventes ! Tous les tarifs et renseignements à retrouver en ligne.

Forfaits disponibles aux caisses centrales des Montagnes de Lans et sur [skipass.lansenvercors.com](https://skipass.lansenvercors.com)

**FORFAITS SAISON ALPIN & NORDIQUE 2025**

**VENTES FLASH**  
9 AU 13 OCTOBRE

**PRÉVENTES**  
14 OCTOBRE AU 16 NOVEMBRE

**LANS EN VERCORS**  
avec le ski naturellement !

## Évènements partenaires



**Bourse aux skis**  
 Dimanche 5 octobre  
 Montagnes de Lans  
 De 9h à 13h



**Conférence ABC**  
 "Les libellules"  
 Vendredi 10 octobre  
 18h30 - Salle St Donat

**BOURSE MULTISPORT  
 du sou des écoles**

**Dimanche 12 octobre 2025**  
 13h - 16h (ventes)  
 Dépôts : 9h30 - 11h  
 Salle des fêtes - Lans-en-Vercors



Dépôts :  
 dossier en ligne  
[cutt.ly/bourselanssport](http://cutt.ly/bourselanssport)

Informations : [soudesecoleslans@gmail.com](mailto:soudesecoleslans@gmail.com)  
 20% des recettes seront reversés aux écoles de Lans

**Bourse Multi-Sports**  
 Dimanche 12 octobre  
 Salle des fêtes

**À NOTER DANS VOS AGENDAS**



Les animations de l'OTI



**Agenda municipal**

- Commission municipale d'urbanisme - 6 octobre
- Conseil Municipal - Salle St Donat - 7 octobre - 20h
- Conseil Municipal Jeunes - Salle du Conseil - 7 octobre - 16h30



Les spectacles du Cairn

**Cliquez ici pour consulter les offres  
 d'emploi de la commune**

Le bulletin municipal a été distribué dans les boîtes aux lettres le 2 septembre,  
 si vous ne l'avez pas reçu, merci de vous signaler en mairie.  
 Vous pouvez également le récupérer en distribution libre à l'accueil de la mairie,  
 à l'office de tourisme et au Cairn.



Cet email a été envoyé à {{ contact.EMAIL | default : "mairie@lansenvercors.fr" }}

Vous l'avez reçu car vous êtes inscrit à notre newsletter.

[Se désinscrire](#)

